

ECONOMIA Y SISTEMA BANCARIO PERUANO MARZO 2010

ECONOMIA

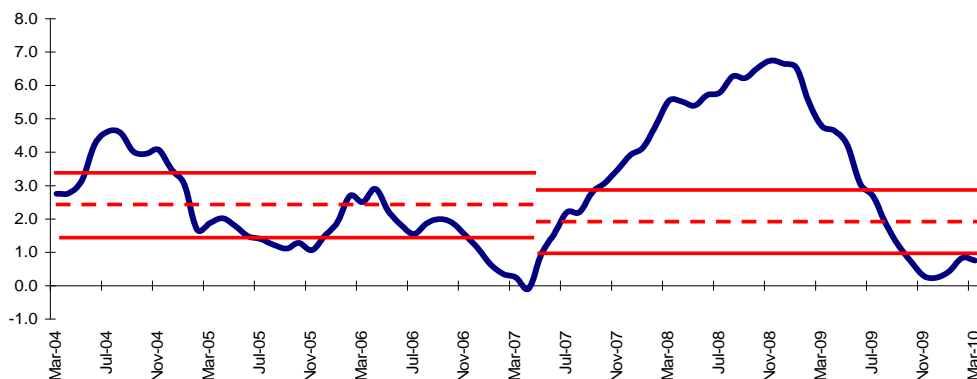
INFLACION

LA INFLACION, MEDIDA SEGÚN LA VARIACIÓN DEL IPC EN LIMA METROPOLITANA, MOSTRÓ EN MARZO 2010 UNA DESACELERACIÓN FRENTE A LOS DOS PRIMEROS MESES DEL AÑO Y REPORTÓ UN INCREMENTO MENSUAL DE 0.28%, CON LO QUE ACUMULÓ UN AUMENTO DE 0.90% EN EL PRIMER TRIMESTRE. DE ESTA MANERA, LA INFLACION ANUALIZADA (ABRIL 2009 - MARZO 2010) FUE DE 0.76%, UBICÁNDOSE AÚN POR DEBAJO DEL LÍMITE INFERIOR DEL RANGO META DEL BCRP (ENTRE 1% Y 3%).

LA INFLACION MENSUAL DE MARZO 2010 SE EXPLICÓ PRINCIPALMENTE POR EL INCREMENTO DE PRECIOS EN LOS RUBROS ENSEÑANZA Y CULTURA (0.98%) Y ALIMENTOS Y BEBIDAS (0.33%). EL ÚNICO GRAN GRUPO DE CONSUMO QUE EXPERIMENTÓ UNA CAÍDA DE PRECIOS FUE TRANSPORTES Y COMUNICACIONES (-0.18%), BÁSICAMENTE POR REDUCCIÓN DE TARIFAS TELEFÓNICAS Y ABARATAMIENTO DE TRANSPORTE AÉREO.

EN CUANTO A LA INFLACION DEL PRIMER TRIMESTRE (0.90%), EL GRUPO QUE PRESENTÓ EL MAYOR INCREMENTO FUE ALIMENTOS Y BEBIDAS (1.78%), SEGUIDO POR ENSEÑANZA Y CULTURA (1.04%) Y ALQUILER DE VIVIENDA, COMBUSTIBLES Y ELECTRICIDAD (0.84%).

INFLACION Y META DE INFLACION: Mar 04 - Mar 10
(Variación porcentual últimos 12 meses)



Fuente: INEI y BCRP

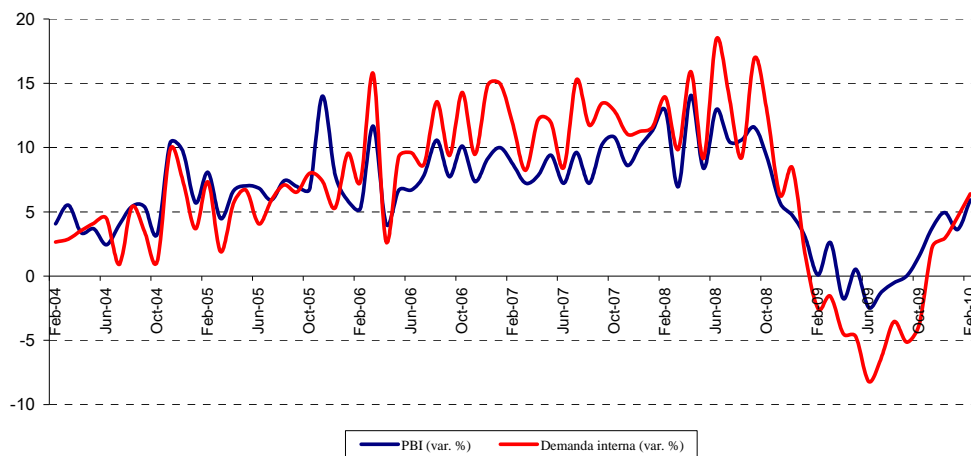
Elaboración: Departamento de Estudios Económicos. ASBANC

PBI Y DEMANDA INTERNA

EN FEBRERO 2010, EL PBI REGISTRÓ UN CRECIMIENTO DE 5.92% RESPECTO A SIMILAR MES DEL AÑO ANTERIOR, EL CUAL ESTUVO EXPLICADO POR CASI TODAS LAS ACTIVIDADES ECONÓMICAS, A EXCEPCIÓN DE LA PESCA. LOS SECTORES QUE MÁS INFLUYERON EN LA EXPANSIÓN DEL PRODUCTO FUERON COMERCIO, MANUFACTURA Y CONSTRUCCIÓN, QUE REPORTARON INCREMENTOS DE 8.18%, 7.19% Y 16.07%, RESPECTIVAMENTE. POR SU PARTE, EL SECTOR FINANCIERO Y SEGUROS, QUE CRECIÓ 13.45%, FUE EL SEGUNDO RUBRO DE MAYOR AUMENTO INTERANUAL. EL CRECIMIENTO ACUMULADO DEL PBI EN EL PRIMER BIMESTRE DEL 2010 FUE DE 4.76% RESPECTO A SIMILAR PERIODO DEL AÑO ANTERIOR.

LA **DEMANDA INTERNA** SIGUIÓ REACTIVÁNDOSE EN EL SEGUNDO MES DEL AÑO Y REGISTRÓ UN REPUNTE DE 6.39% EN FEBRERO, CRECIENDO POR CUARTO MES CONSECUTIVO EN TÉRMINOS INTERANUALES. CON ESTE RESULTADO, EL AVANCE DE LA DEMANDA INTERNA EN EL PRIMER BIMESTRE DEL 2010 FUE DE 5.47% FRENTE AL CORRESPONDIENTE LAPSO DEL 2009.

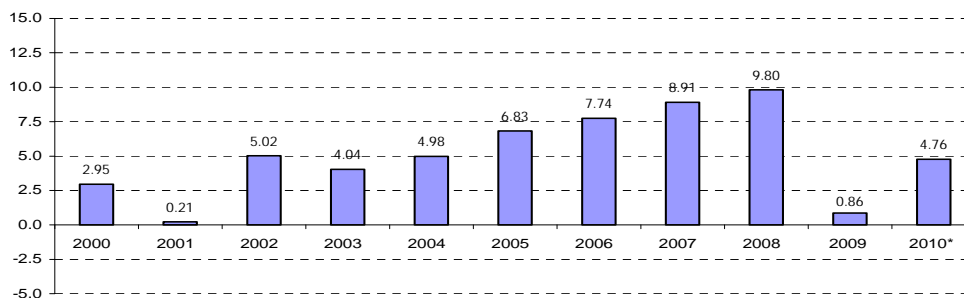
PBI Y DEMANDA INTERNA: Feb 04 - Feb 10
(Variación porcentual interanual)



Fuente: INEI y BCRP

Elaboración: Departamento de Estudios Económicos. ASBANC

PRODUCTO BRUTO INTERNO: 2000-2010*
(Variación porcentual anual)



Fuente: INEI y BCRP

Elaboración: Departamento de Estudios Económicos. ASBANC

* al primer bimestre

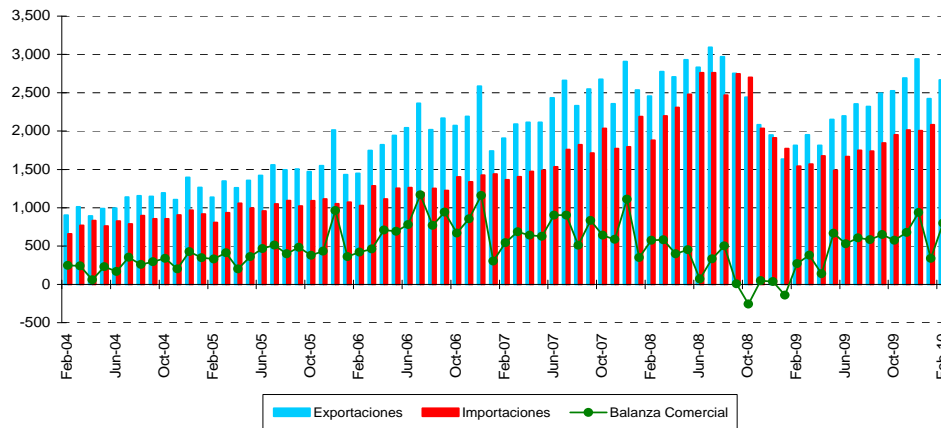
BALANZA COMERCIAL

EN FEBRERO 2010, LA **BALANZA COMERCIAL** REGISTRÓ UN SUPERÁVIT DE US\$ 798 MILLS., CON LO CUAL ACUMULÓ UN SALDO POSITIVO DE US\$ 1,136 MILLS. EN LOS DOS PRIMEROS MESES DEL AÑO.

LAS **EXPORTACIONES** ALCANZARON EN FEBRERO ÚLTIMO UN MONTO DE US\$ 2,666 MILLS., LO QUE SUMADO A LA CIFRA DE ENERO DIO COMO RESULTADO UN VOLUMEN DE US\$ 5,088 MILLS., CANTIDAD MAYOR EN TÉRMINOS NOMINALES EN US\$ 1,644 MILLS. (48%) A LO ALCANZADO EN EL PRIMER BIMESTRE DEL 2009. DICHO INCREMENTO OBEDECIÓ PRINCIPALMENTE A LOS MAYORES ENVÍOS DE PRODUCTOS TRADICIONALES EN US\$ 1,528 MILLS. (61%), EN TANTO QUE LAS EXPORTACIONES NO TRADICIONALES CRECIERON EN US\$ 100 MILLS. (11%).

A SU TURNO, LAS **IMPORTACIONES** REGISTRARON US\$ 1,869 MILLS. EN FEBRERO Y ACUMULARON UN SALDO NOMINAL DE US\$ 3,952 MILLS. EN EL PRIMER BIMESTRE DEL 2010, MONTO MAYOR EN US\$ 639 MILLS. (19%) FRENTE A SIMILAR LAPSO DEL 2009. EL INCREMENTO SE EXPLICÓ BÁSICAMENTE POR LAS IMPORTACIONES DE INSUMOS, QUE AUMENTARON EN US\$ 663 MILLS. (50%), LO QUE FUE APOYADO LEVEMENTE POR EL CRECIMIENTO EN LAS COMPRAS DE BIENES DE CONSUMO EN US\$ 69 MILLS. (11%), MIENTRAS QUE LAS IMPORTACIONES DE BIENES DE CAPITAL RETROCEDIERON EN US\$ 123 MILLS. (-9%).

EXPORTACIONES, IMPORTACIONES Y BALANZA COMERCIAL: Feb 04 - Feb 10
(en millones US\$)



Fuente: BCRP

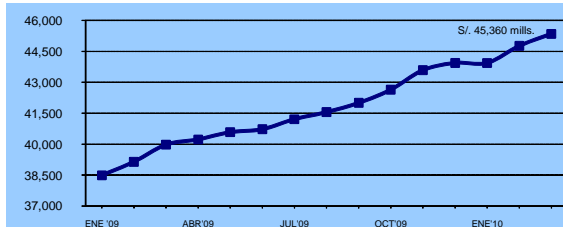
Elaboración: Departamento de Estudios Económicos. ASBANC

SISTEMA BANCARIO

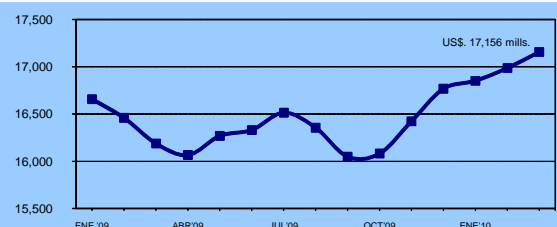
COLOCACIONES

AL CIERRE DE MARZO 2010, LOS **PRÉSTAMOS EN MONEDA NACIONAL** REPORTARON UN NUEVO RECORD HISTÓRICO, S/. 45,360 MILLS., CIFRA MAYOR EN S/. 591 MILLS. (1.32%) RESPECTO A FEBRERO 2010 Y EN S/. 5,380 MILLS. (13.46%) CON RELACIÓN A MARZO 2009. DE OTRO LADO, LOS **PRÉSTAMOS EN MONEDA EXTRANJERA** A MARZO 2010, CRECIERON POR SEXTO MES CONSECUTIVO Y LLEGARON A US\$ 17,156 MILLS., MONTO NUNCA ANTES ALCANZADO POR LA BANCA NACIONAL. LA CIFRA REGISTRADA EN EL TERCER MES DEL AÑO FUE SUPERIOR EN US\$ 168 MILLS. (0.99%) FRENTE A FEBRERO 2010 Y EN US\$ 969 MILLS. (5.98%) EN COMPARACIÓN A MARZO 2009.

COLOCACIONES BRUTAS EN MN: Ene 09 - Mar 10
(en millones S/.)



COLOCACIONES BRUTAS EN ME: Ene 09 - Mar 10
(en millones US\$.)



Fuente: Departamento de Estadísticas - ASBANC.

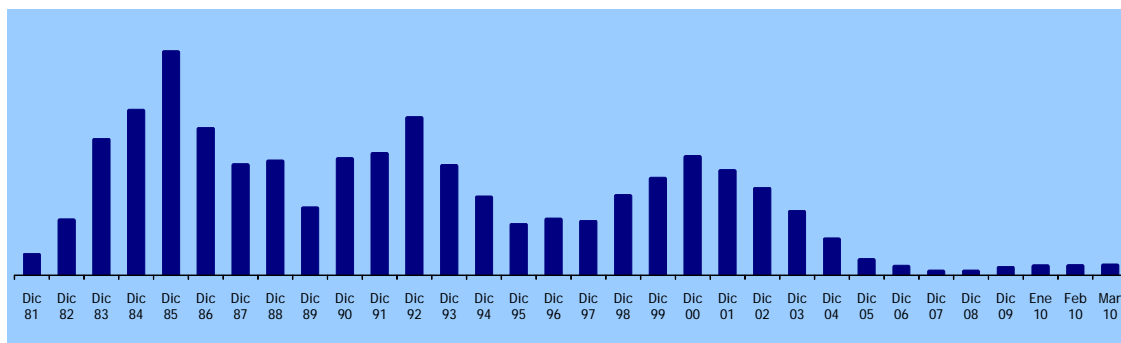
Elaboración: Departamento de Estudios Económicos - ASBANC

LAS **COLOCACIONES TOTALES** EXPRESADAS EN NUEVOS SOLES Y CONSIDERANDO UN TIPO DE CAMBIO CONSTANTE DE AGOSTO 2008, CONTINUARON SU COMPORTAMIENTO CRECIENTE Y OBSERVARON S/. 96,004 MILLS. EN MARZO 2010, MONTO MAYOR EN S/. 1,088 MILLS. (1.15%) RESPECTO A ENERO DEL MISMO AÑO. DESTACA QUE TRAS LA DESACELERACIÓN ENTRE DICIEMBRE 2008 Y OCTUBRE 2009 DEBIDO A LA CRISIS FINANCIERA, LAS COLOCACIONES TOTALES SE HAYAN INCREMENTADO, LO QUE ESTÁ EN LÍNEA CON EL BUEN RITMO QUE REGISTRAN LAS VARIABLES MACRO COMO LA DEMANDA INTERNA. ASIMISMO, ANTE LA REACTIVACIÓN DE IMPORTANTES PROYECTOS DE INVERSIÓN Y SU REPERCUSIÓN EN LOS NIVELES DE EMPLEO E INGRESOS, SE PREVÉ QUE EN LOS PRÓXIMOS MESES SE SIGA OBSERVANDO UN MAYOR RITMO DE AVANCE DE LAS COLOCACIONES BANCARIAS.

MOROSIDAD

EN MARZO 2010, EL **RATIO DE MOROSIDAD** CONTINUÓ EN NIVELES BAJOS Y REGISTRÓ 1.73%, PORCENTAJE MAYOR EN 0.06 PUNTOS PORCENTUALES CON RELACIÓN A FEBRERO 2010 Y EN 0.32 PUNTOS PORCENTUALES RESPECTO A MARZO 2009.

MOROSIDAD: Dic 81 - Mar 10
(En Porcentaje)



Fuente: Departamento de Estadísticas - ASBANC y SBS.
Elaboración: Departamento de Estudios Económicos - ASBANC

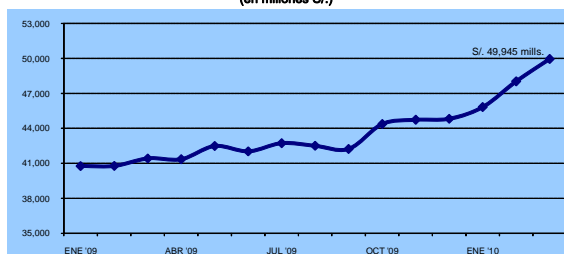
DEPOSITOS

EN MARZO 2010 LOS **DEPÓSITOS TOTALES** EN LA BANCA PRIVADA EXPRESADOS EN NUEVOS SOLES SUMARON S/. 101,179 MILLS.

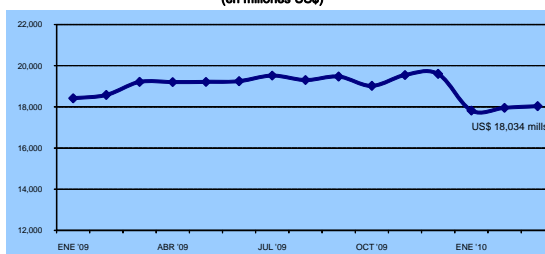
LOS **DEPÓSITOS EN MONEDA NACIONAL** AVANZARON POR SEXTO MES CONSECUTIVO, Y ASCENDIERON A S/. 49,945 MILLS. EN MARZO, MONTO QUE REPRESENTÓ UN NUEVO RÉCORD PARA LA BANCA. DICHA CIFRA FUE MAYOR EN S/. 1,909 MILLS. (3.97%) FRENTE A FEBRERO 2010 Y EN S/. 8,520 MILLS. (20.57%) RESPECTO A MARZO 2009. CABE SEÑALAR QUE LOS DEPÓSITOS EN SOLES VIENEN REPUNTANDO EN LOS ÚLTIMOS MESES Y VA DE LA MANO CON LA REACTIVACIÓN ECONÓMICA DEL PAÍS, LO QUE REDUNDA EN MAYORES INGRESOS PARA FAMILIAS Y EMPRESAS, Y, POR ENDE, PROPICIA UN INCREMENTO EN LOS EXCEDENTES DESTINADOS AL AHORRO Y LA INVERSIÓN.

POR SU PARTE, LOS **DEPÓSITOS EN MONEDA EXTRANJERA** SE INCREMENTARON EN MARZO Y REGISTRARON US\$ 18,034 MILLS., MONTO MAYOR EN US\$ 76 MILLS. (0.43%) FRENTE A FEBRERO 2010, PERO MENOR EN US\$ 1,177 MILLS. (6.13%) EN COMPARACIÓN CON MARZO DEL AÑO PASADO. LA RECUPERACIÓN REPORTADA EL ÚLTIMO MES SE EXPLICA TAMBIÉN POR LOS MAYORES EXCEDENTES EN DICHA MONEDA DE EMPRESAS Y FAMILIAS ANTE LA REACTIVACIÓN ECONÓMICA, LOS CUALES SE DESTINARON A CUENTAS DE MÁS CORTO PLAZO (CUENTA CORRIENTE Y AHORRO).

DEPOSITOS TOTALES EN MN: Ene09 - Mar10
(en millones S/.)



DEPOSITOS TOTALES EN ME: Ene09 - Mar10
(en millones US\$)



Fuente: Departamento de Estadísticas - ASBANC
Elaboración: Departamento de Estudios Económicos - ASBANC

PRINCIPALES VARIABLES – ECONOMIA

INFORMACION ECONOMICA - PERU FEBRERO 2010

	2001	2002	2003	2004	2005	2006	2007	2008	2009	FEB 10	2010*
PBI (Var. %) ^{1/}	0.21	5.02	4.04	4.98	6.83	7.74	8.91	9.80	0.86	5.92	5.50
Demanda Interna (Var. %) ^{1/}	(0.43)	4.10	3.67	3.84	5.82	10.33	11.87	12.12	(2.86)	6.39	6.80
Inflación (%) ^{2/}	(0.13)	1.52	2.48	3.48	1.49	1.14	3.93	6.65	0.25	0.32	1.5 - 2.5
Tipo de Cambio ^{3/}	3.507	3.517	3.478	3.412	3.296	3.274	3.128	2.925	3.012	2.854	--
Exportaciones (Mills. US\$)	7,026	7,714	9,091	12,809	17,368	23,830	27,882	31,529	26,885	2,666	33,409
Importaciones (Mills. US\$)	7,204	7,393	8,205	9,805	12,082	14,844	19,595	28,439	21,011	1,869	24,974
RIN (Mills. US\$) ^{4/}	8,613	9,598	10,194	12,631	14,097	17,275	27,689	31,196	33,135	35,010	--
Riesgo país (puntos básicos) ^{4/}	521	610	312	220	206	118	178	509	165	179	--

1/ PBI y Demanda Interna:

-De feb10: variación porcentual interanual (respecto a similar mes del año anterior).

-De años 2001, 2002, 2003, 2004, 2005, 2006, 2007, 2008, 2009 y 2010: variación porcentual acumulada (respecto a similar periodo del año anterior).

2/ Inflación (%) (Índice de Precios al Consumidor a Nivel de Lima Metropolitana)

-De feb10: variación porcentual mensual (respecto al mes anterior).

-De años 2001, 2002, 2003, 2004, 2005, 2006, 2007, 2008, 2009 y 2010: variación porcentual anual acumulada.

3/ Tipo de cambio bancario promedio del periodo (soles por dólar).

4/ RIN y Riesgo país: datos al cierre del periodo.

*: Proyecciones BCRP.

FUENTE: INEI y BCRP.

ELABORACION: Estudios Económicos - ASBANC.

PRINCIPALES VARIABLES – SISTEMA BANCARIO

INFORMACION BANCARIA - PERU
MARZO 2010

CUENTAS DE ESTADOS FINANCIEROS (US\$ Mills.)	DIC 01	DIC 02	DIC 03	DIC 04	DIC 05	DIC 06	DIC 07	DIC 08	MAR 09	DIC 09	MAR 10
Activo Total	18,207	17,960	17,518	19,276	22,795	25,840	36,164	47,036	47,349	49,905	53,175
Inversiones Totales sin Rendimiento	2,392	2,282	2,797	3,240	3,622	3,830	6,156	6,247	7,520	7,371	10,016
Colocaciones Brutas	10,746	10,784	10,287	11,013	12,734	15,751	22,306	29,261	28,835	31,971	33,122
Créditos Refinanciados y Reestructurados	795	752	656	643	526	386	314	265	282	367	410
Cartera Atrasada ¹⁾	959	817	597	408	272	256	281	371	407	498	574
Provisiones para Colocaciones	1,141	1,088	842	721	640	644	783	961	990	1,205	1,286
Pasivo Total	16,432	16,183	15,731	17,264	20,691	23,366	32,987	43,154	43,582	44,811	48,236
Depósitos Totales	13,017	13,486	13,200	14,310	16,245	18,902	25,035	31,565	32,316	35,111	35,614
Adeudos y Obligaciones Financieras Totales	1,662	1,059	1,056	1,287	2,470	1,668	4,318	6,463	6,055	4,115	6,555
Instituciones Financieras del País	381	400	380	581	1,593	846	990	2,257	2,573	668	716
Empresas del Exterior y Organizaciones Internacionales	1,280	659	676	706	877	822	3,328	4,206	3,481	3,446	5,839
Patrimonio Neto	1,775	1,776	1,787	2,012	2,104	2,474	3,177	3,883	3,767	5,094	4,939
Utilidad Neta	78	150	194	218	449	524	761	1,128	267	1,081	296
INDICADORES FINANCIEROS (%)											
Morosidad ²⁾	8.92	7.58	5.80	3.71	2.14	1.63	1.26	1.27	1.41	1.56	1.73
Cartera Deteriorada ³⁾	16.32	14.55	12.18	9.54	6.27	4.07	2.67	2.17	2.39	2.71	2.97
Provisiones Constituidas / Provisiones Requeridas	n.d.	n.d.	104.43	105.07	107.73	111.87	117.70	110.95	110.30	131.50	129.57
ROE = Utilidad Neta / Patrimonio Neto ⁴⁾	4.46	8.43	10.90	11.26	20.55	21.66	24.98	27.22	28.68	22.07	24.05
Apalancamiento ⁵⁾ (Nº de Veces)	7.81	7.76	7.53	7.15	8.35	8.01	8.54	8.44	7.91	7.42	7.07
Ratio Liquidez MN ⁶⁾	22.55	23.47	32.85	44.76	38.58	43.08	57.32	26.25	23.41	38.78	48.28
Ratio Liquidez ME ⁶⁾	45.96	49.26	43.90	44.32	49.23	44.99	36.95	52.96	58.11	41.68	39.75
Dolarización de Colocaciones Brutas ⁷⁾	80.50	79.70	77.94	75.72	71.46	65.47	61.79	57.51	56.14	52.44	51.80
Dolarización de Depósitos Totales ⁸⁾	71.90	71.60	69.72	67.06	67.18	62.72	59.35	58.01	59.45	55.82	50.64
INFORMACION GENERAL											
Número de Bancos	15	15	14	14	12	12	13	16	15	15	15
Número de Oficinas	815	818	809	809	877	937	1,116	1,451	1,461	1,497	1,482
Número de Personal	17,985	18,966	19,490	21,648	23,668	26,968	32,179	42,594	41,336	40,208	39,944
Número de Cajeros Automáticos	1,058	1,132	1,340	1,569	1,678	2,036	2,578	3,278	3,282	3,648	3,759
Número de Cajeros Corresponsales	--	--	--	--	--	1,658	2,623	4,300	4,576	5,690	6,051

1/ Créditos Vencidos + Créditos en Cobranza Judicial.

2/ Cartera Atrasada / Colocaciones Brutas.

3/ (Créditos Refinanciados + Créditos Reestructurados + Cartera Atrasada) / Colocaciones Brutas.

4/ Anualizada (Indicador / N° Meses) * 12. El cálculo es realizado con cifras expresadas en miles de nuevos soles.

5/ ((Total Activos y Créditos Contingentes Ponderados por Riesgo Crediticio + (11 * Requerimiento Patrimonial Mínimo por Riesgos de Mercado)) / Patrimonio Efectivo Total.

6/ Activos Líquidos / Pasivos de Corto Plazo. Requerimientos Mínimos de Liquidez: MN>=8.00% y ME>=20.00%

7/ Colocaciones Brutas ME/ Total Colocaciones Brutas.

8/ Depósitos ME / Total Depósitos.

FUENTE: Departamento de Estadística - ASBANC.

ELABORACION: Estudios Económicos - ASBANC.

PARA MAYOR INFORMACIÓN, COMUNICARSE AL TELÉFONO 612-3322 O A LOS CORREOS:
ESTUDIOSECONOMICOS@ASBANC.COM.PE O ESTADISTICAS@ASBANC.COM.PE

ESTA ES UNA PUBLICACIÓN DE LA ASOCIACIÓN DE BANCOS DEL PERÚ - ASBANC. DE HACER REFERENCIA A ESTA INFORMACIÓN, AGRADECEREMOS SE SIRVA CONSIGNAR COMO FUENTE ASBANC.