

SIGUE AUMENTANDO CONSUMO DE TARJETAS DE CREDITO DE MICROEMPRESAS¹

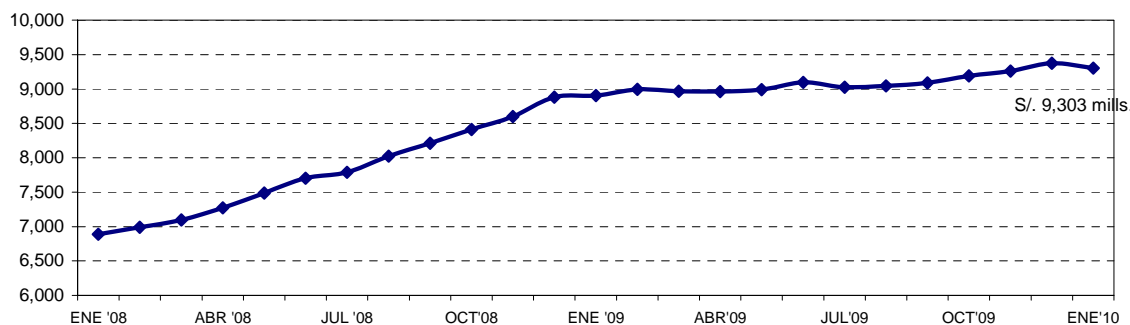
**CONSUMO TOTAL DE TARJETAS DE CREDITO BAJO LIGERAMENTE EN ENERO 2010
 MOROSIDAD DEL TOTAL TARJETAS AVANZO Y REGISTRO 4.64%**

Viernes 19 de febrero 2010

El **Monto Utilizado de las Tarjetas de Crédito** de bancos y financieras alcanzó los S/. 9,303 mills. en enero 2010, monto menor en S/. 70 mills. (0.74%) respecto a diciembre del año anterior, pero mayor en S/. 399 mills. (4.48%) frente a enero 2009.

Durante los últimos 12 meses, el monto utilizado de tarjetas de crédito muestra una tendencia creciente, aunque menos pronunciada que en años anteriores, debido a la mayor cautela de las entidades financieras y del público ante el contexto de desaceleración económica generada a raíz de la crisis internacional. Sin embargo, se prevé que en los próximos meses se reactive el dinamismo de este instrumento de crédito, de la mano con la recuperación de la economía así como de la confianza de los agentes económicos.

MONTO UTILIZADO DE TARJETAS DE CREDITO DE BANCOS Y FINANCIERAS: Ene 08 - Ene 10
 (en millones S/.)



Fuente: Departamento de Estadísticas - ASBANC

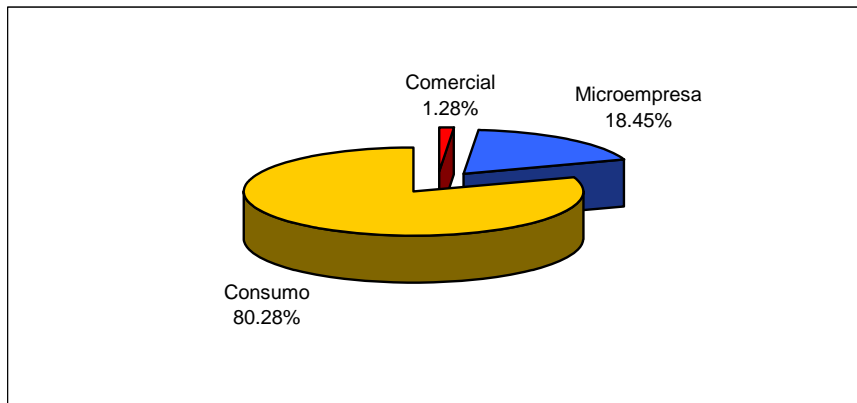
Elaboración: Departamento de Estudios Económicos - ASBANC

El monto utilizado ascendió a S/. 119 mills. para el segmento comercial (corporaciones, grandes, medianas y pequeñas empresas); S/. 1,716 mills. para microempresa y S/. 7,468 mills. para consumo (personas naturales). Estos montos representaron un retroceso de S/. 32 mills. (21.30%) para el segmento comercial, y aumentos de S/. 296 mills. (20.82%) para el segmento microempresa y de S/. 136 mills. (1.85%) para el segmento consumo, en comparación con enero 2009.

¹ Corresponde a 13 bancos y 2 financieras que brindan el producto Tarjetas de Crédito.

En cuanto a la participación de cada uno de estos segmentos, a enero 2010 el comercial representó el 1.28%, el de microempresa 18.45% y el de consumo 80.28%. Respecto al mismo mes del año anterior, los porcentajes del segmento comercial y consumo se redujeron en 0.42 y 2.07 puntos porcentuales, respectivamente, mientras que el de microempresas aumentó en 2.49 puntos porcentuales. Así, vemos que en el último año se incrementó la participación del segmento microempresa en el monto utilizado de tarjetas de crédito. Estas cifras muestran la creciente importancia relativa de la microempresa dentro de la cartera de bancos y financieras.

PARTICIPACION DEL SALDO UTILIZADO DE TARJETAS DE CREDITO POR SEGMENTO: Ene 10

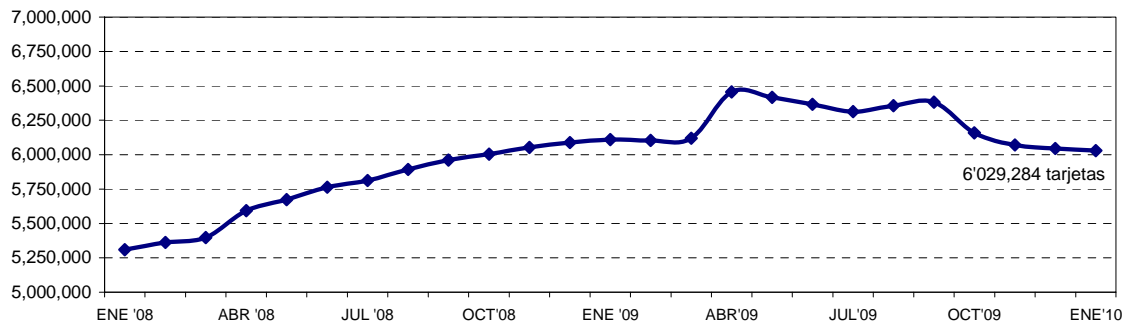


Fuente: Departamento de Estadísticas - ASBANC

Elaboración: Departamento de Estudios Económicos - ASBANC

El **Número de las Tarjetas de Crédito de bancos y financieras**² presentan una tendencia decreciente desde los primeros meses del 2009, lo que respondería tanto a la estrategia de colocación más cautelosa de bancos, así como a la preferencia del público por mantener un menor número de tarjetas. A enero 2010, éste ascendió a 6,029,284, cifra menor en 14,937 (0.25%) frente a diciembre 2009, y en 80,957 (1.32%) con respecto a enero 2009.

NUMERO DE TARJETAS DE CREDITO TITULARES DE BANCOS Y FINANCIERAS: Ene 08 - Ene 10
(unidades)



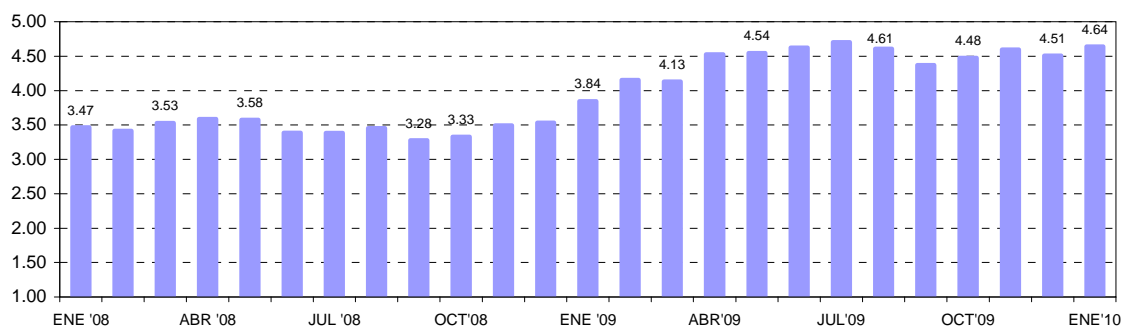
Fuente: Departamento de Estadísticas - ASBANC

Elaboración: Departamento de Estudios Económicos - ASBANC

² Se refiere a tarjetas de crédito titulares, no considera las adicionales.

A enero del 2010, el índice de **morosidad de las tarjetas de crédito** de bancos y financieras registró 4.64%, cifra mayor en 0.13 puntos porcentuales frente a diciembre 2009, y en 0.80 puntos porcentuales con relación a enero 2009. Sin embargo, esta cifra es menor al máximo de 4.70% reportado en julio 2009, y se espera que se reduzca en los próximos meses, en la medida en que siga reactivándose la economía del país.

MOROSIDAD DE TARJETAS DE CREDITO DE BANCOS Y FINANCIERAS: Ene 08 - Ene 10
(en porcentaje)



Fuente: Departamento de Estadísticas - ASBANC

Elaboración: Departamento de Estudios Económicos - ASBANC

Para mayor información, comunicarse al teléfono 612-3322 o a los correos:

estudioeconomicos@asbanc.com.pe o estadisticas@asbanc.com.pe

Esta es una publicación de la Asociación de Bancos del Perú- ASBANC. De hacer referencia a esta información, agradeceremos se sirva consignar como fuente ASBANC.