

CREDITOS BANCARIOS ALCANZAN MONTO HISTORICO DE US\$ 35,927 MILLS. EN JULIO

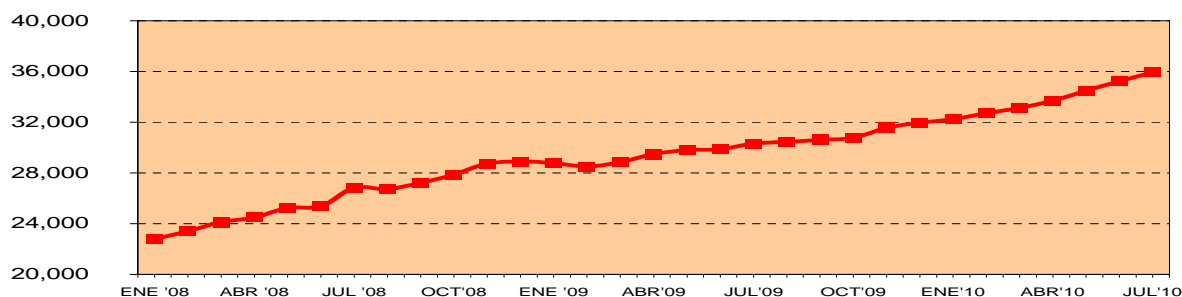
Expansión de préstamos fue de 18.50% en los últimos doce meses.

Morosidad se incrementó a 1.81%.

Jueves, 26 de agosto 2010

Las **Colocaciones Totales** del sistema bancario privado, expresados en dólares, continuaron creciendo durante julio del 2010, impulsadas por el sólido dinamismo que viene mostrando tanto el consumo como la inversión privada, y por las expectativas positivas de las distintos sectores economicos acerca del desempeño de la economía peruana para los próximos meses. En julio, los préstamos alcanzaron el monto record de US\$ 35,927 mills., cifra superior en US\$ 702 mills. (1.99%) y US\$ en 5,609 mills. (18.50%) frente a junio 2010 y julio 2009, respectivamente.

COLOCACIONES BRUTAS TOTALES: Ene 08 - Jul 10
(en millones US\$)

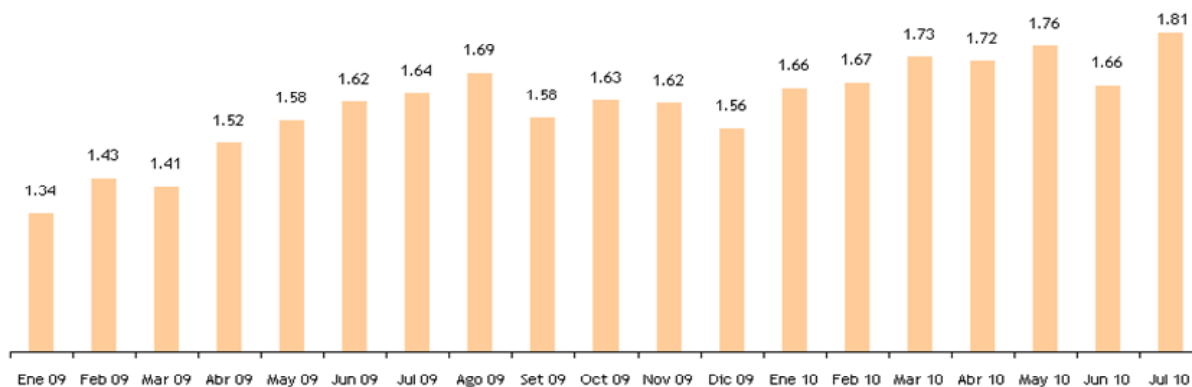


Fuente: Departamento de Estadísticas - ASBANC

Elaboración: Departamento de Estudios Económicos - ASBANC

En tanto, al término de julio el **Ratio de Morosidad** de los créditos bancarios se incrementó a 1.81%, es decir 0.15 puntos porcentuales más de lo registrado en junio 2010, y en 0.17 puntos porcentuales por encima de julio 2009. A pesar del aumento de dicho indicador en el último mes, este se ubica como uno de los más bajos de la región.

MOROSIDAD: Ene 09 - Jul 10
(En Porcentaje)



Fuente: Departamento de Estadísticas - ASBANC y SBS.
Elaboración: Departamento de Estudios Económicos - ASBANC

Morosidad 1993 - 2010 (%)												
	Ene	Feb	Mar	Abr	May	Jun	Jul	Ago	Set	Oct	Nov	Dic
1993			13.86			12.94	13.34	12.67	11.75	11.70	11.74	9.31
1994	9.96	9.67	8.69	8.80	8.62	8.07	8.33	8.70	7.37	7.68	7.43	6.91
1995	7.68	7.70	6.61	7.05	6.87	6.10	6.24	6.17	5.59	5.84	5.45	4.82
1996	5.30	5.53	5.07	5.46	5.49	4.99	5.49	5.63	5.44	5.74	5.69	5.22
1997	5.87	5.91	5.67	5.97	6.09	5.50	5.83	6.06	5.69	5.82	5.85	5.07
1998	5.72	5.87	5.96	6.38	6.44	6.09	6.45	6.72	6.67	6.99	7.33	7.02
1999	8.35	9.22	9.41	9.85	10.29	10.32	10.09	10.78	8.67	8.94	9.16	8.33
2000	9.36	9.95	9.81	10.21	10.28	10.05	10.49	10.47	10.34	10.34	10.21	9.98
2001	10.76	10.60	10.58	10.44	10.19	9.82	9.94	9.99	9.85	9.57	9.66	8.92
2002	9.38	9.05	9.00	8.82	8.60	8.02	8.35	8.31	8.09	8.15	8.35	7.58
2003	7.95	7.90	7.71	7.82	7.72	7.73	7.96	7.66	7.58	7.18	6.81	5.80
2004	5.98	5.79	5.75	5.69	5.50	5.10	5.06	4.93	4.59	4.47	4.14	3.71
2005	3.78	3.76	3.59	3.44	3.30	3.00	2.93	2.90	2.68	2.59	2.51	2.14
2006	2.26	2.29	2.10	2.10	2.08	2.00	2.03	1.93	1.86	1.87	1.81	1.63
2007	1.67	1.66	1.63	1.70	1.62	1.56	1.56	1.58	1.51	1.48	1.38	1.26
2008	1.40	1.38	1.36	1.31	1.31	1.21	1.22	1.21	1.19	1.19	1.26	1.27
2009	1.34	1.43	1.41	1.52	1.58	1.62	1.64	1.69	1.58	1.63	1.62	1.56
2010	1.66	1.67	1.73	1.72	1.76	1.66	1.81					

Fuente: Departamento de Estadísticas - ASBANC y SBS.
Elaboración: Departamento de Estudios Económicos - ASBANC

Para mayor información, comunicarse al teléfono 612-3322 o a los correos:

estudioeconomicos@asbanc.com.pe o estadisticas@asbanc.com.pe

Esta es una publicación de la Asociación de Bancos del Perú- ASBANC. De hacer referencia a esta información, agradeceremos se sirva consignar como fuente ASBANC.