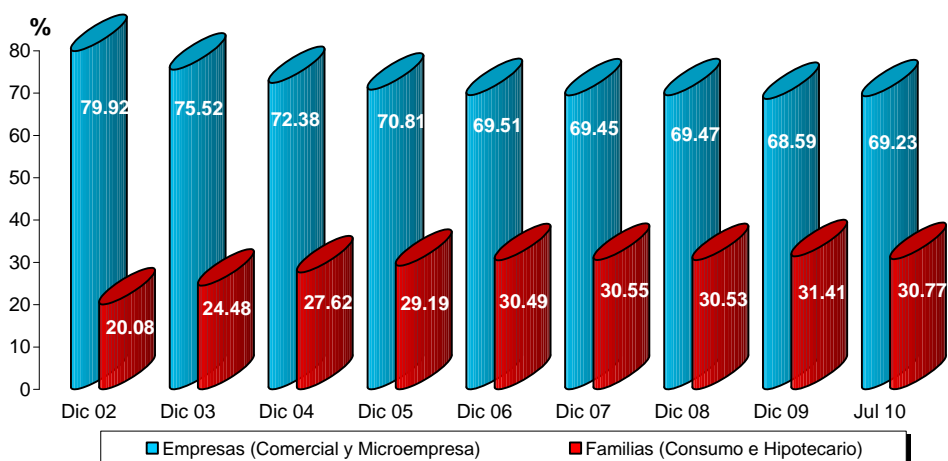


**FORTALEZA DE RECUPERACIÓN ECONÓMICA IMPULSA CREDITOS  
DESTINADOS A LA INDUSTRIA Y EL COMERCIO<sup>1</sup>**

Lunes, 06 de setiembre 2010

Las Colocaciones Totales de la banca privada expresadas en Nuevos Soles registraron un total de S/. 101,421 millones a julio de 2010. De este total, el 69.23% se destinó a préstamos a empresas (créditos corporativos, a grandes empresas, medianas empresas, pequeñas empresas y microempresas), y el restante 30.77% a préstamos a personas naturales (créditos hipotecarios y de consumo).

**CARTERA CREDITOS DIRECTOS**  
(Dic 02 - Jul 10)

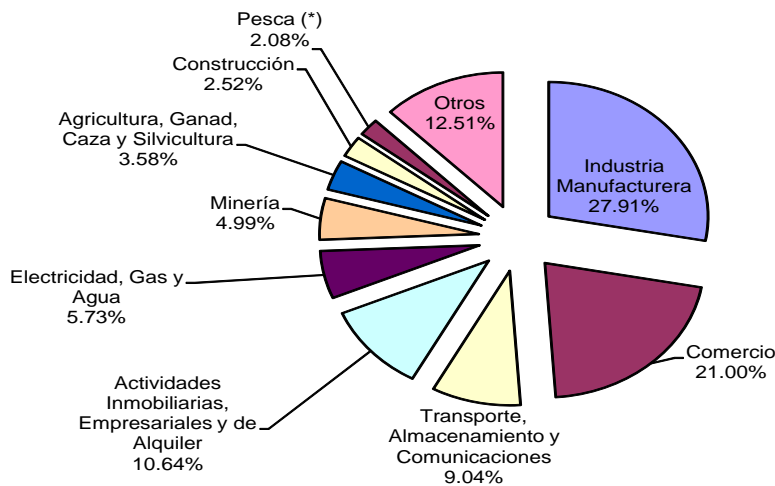


Fuente: ASBANC

Dentro del total de los créditos a empresas, a julio los sectores económicos con la mayor participación fueron industria y comercio, que concentraron el 27.91% y 21.00%, respectivamente.

<sup>1</sup> Corresponde a los 15 bancos comerciales del sistema.

**MONTO CREDITOS DIRECTOS POR SECTOR ECONOMICO**  
(Jul 10)

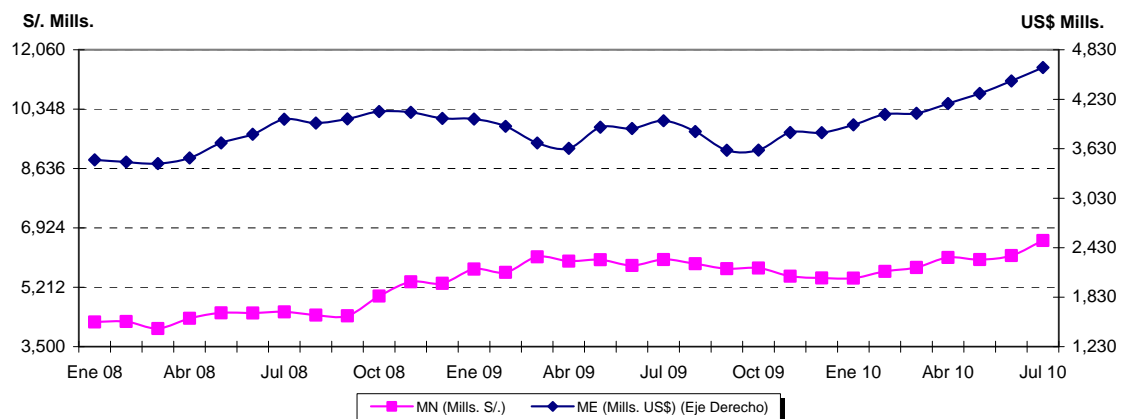


(\*): sólo se refiere a pesca extractiva.  
Fuente: ASBANC

En junio, los **créditos a la Industria Manufacturera** presentaron incrementos en soles y dólares. Las colocaciones a dicho sector en moneda nacional llegaron a S/. 6,564 millones, monto mayor en S/. 434 millones (7.07%) al registrado en junio de 2010, y en S/. 548 millones (9.11%) al reportado en julio de 2009. A su vez, los préstamos en moneda extranjera alcanzaron la suma de US\$ 4,616 millones, mayor en US\$ 163 millones (3.66%) respecto a junio de 2010 y en US\$ 645 millones (16.25%) en comparación con julio de 2009.

Las ramas industriales que explicaron el incremento de los créditos bancarios al sector manufacturero en julio fueron alimentos, bebidas y tabaco; fabricación de productos minerales no metálicos y fabricación de metales. Estos avances se enmarcan además en un fuerte repunte de la actividad manufacturera (que en junio registró un crecimiento interanual de 21.61%, la cifra más alta desde diciembre de 1994), impulsada por la mayor demanda interna y la recuperación de las exportaciones, según el INEI.

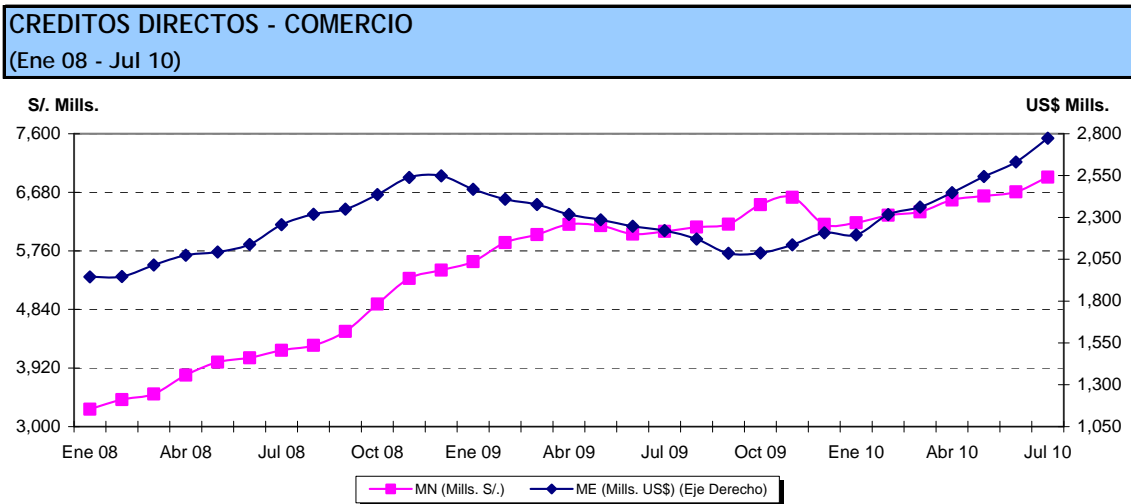
**CREDITOS DIRECTOS - INDUSTRIA MANUFACTURERA**  
(Ene 08 - Jul 10)



Fuente: ASBANC

Los **créditos al Sector Comercio** también mostraron incrementos en soles y dólares al séptimo mes del año. Los préstamos concedidos en moneda nacional llegaron a S/. 6,921 millones, monto mayor en S/. 233 millones (3.49%) frente a junio de 2010 y en S/. 855 millones (14.09%) con relación a julio de 2009. Por su parte, los créditos en moneda extranjera ascendieron a US\$ 2,773 millones, registrando un avance de US\$ 142 millones (5.38%) respecto a junio de 2009 y de US\$ 551 millones (24.83%) frente a julio de 2009.

El comportamiento positivo de estos créditos se enmarca en un entorno de recuperación del consumo (el consumo privado registró una expansión interanual acumulada de 6.1% en el primer semestre del 2010, según el INEI), y se explica por el dinamismo del comercio al por mayor y menor, y por el avance en actividades de reparación y venta de vehículos, esta última influenciada también por las mejores condiciones crediticias de las entidades bancarias.



Fuente: ASBANC

Para mayor información, comunicarse al teléfono 612-3322 o a los correos: [estudioeconomicos@asbanc.com.pe](mailto:estudioeconomicos@asbanc.com.pe) o [estadisticas@asbanc.com.pe](mailto:estadisticas@asbanc.com.pe)

**Esta es una publicación de la Asociación de Bancos del Perú- ASBANC. De hacer referencia a esta información, agradeceremos se sirva consignar como fuente ASBANC.**