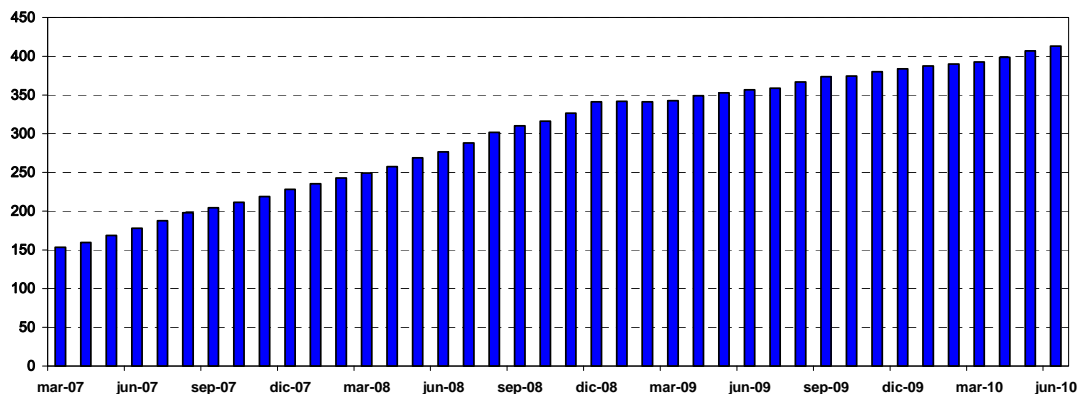


**FINANCIAMIENTO VEHICULAR SE EXPANDE A US\$ 413 MILLS. EN JUNIO<sup>1</sup>**
**Martes 20 de julio 2010**

Los **Créditos Vehiculares** otorgados por la banca comercial peruana continuaron expandiéndose al cierre de junio del 2010. Dichos préstamos totalizaron US\$ 413 mills., cifra que estuvo US\$ 6 mills. (1.49%) por encima de lo reportado en mayo 2010 y superior en US\$ 56 mills. (15.79%) respecto a junio 2009. La sólida tendencia creciente del financiamiento vehicular por parte de las entidades bancarias viene siendo sostenida por la recuperación del dinamismo de la demanda interna, y a las mejores condiciones económicas de las familias. Cabe señalar que entre enero y junio del presente año, la venta de automóviles nuevos creció en 52% frente a similar periodo del 2009, según la Asociación de Representantes Automotrices del Perú (Araper).

**CREDITOS VEHICULARES: Mar 07 - Jun 10**  
(en Mills. US\$)



Fuente: Dpto. de Estadísticas - ASBANC.

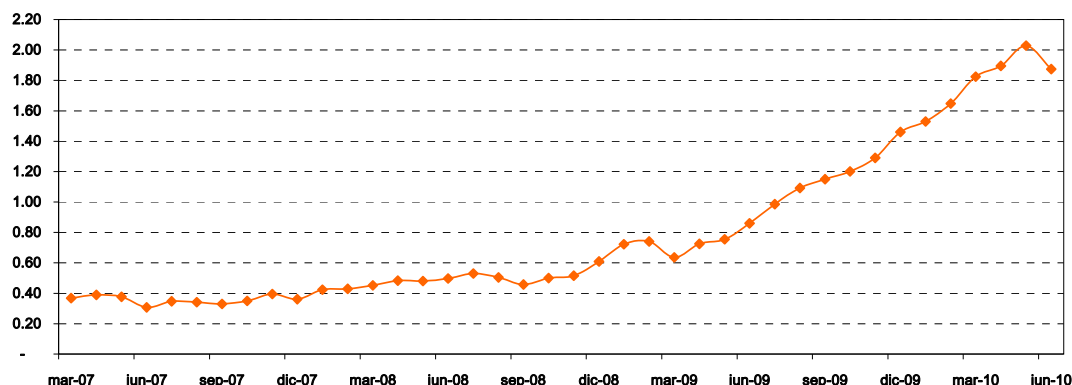
Elaboración: Dpto. de Estudios Económicos - ASBANC.

El **Ratio de Morosidad de los Créditos Vehiculares** retrocedió en junio del 2010 por primera vez desde marzo del año pasado, en línea con el aumento de la capacidad adquisitiva de las personas. A junio último, tal indicador marcó 1.87%, porcentaje menor en 0.15 puntos porcentuales en comparación con mayo 2010, aunque superior en 1.01 puntos porcentuales frente a junio 2009.

<sup>1</sup> Corresponde a 9 Bancos que ofrecen el producto a la fecha.

### MOROSIDAD DE CREDITOS VEHICULARES: Mar 07 - Jun 10

(en porcentajes)



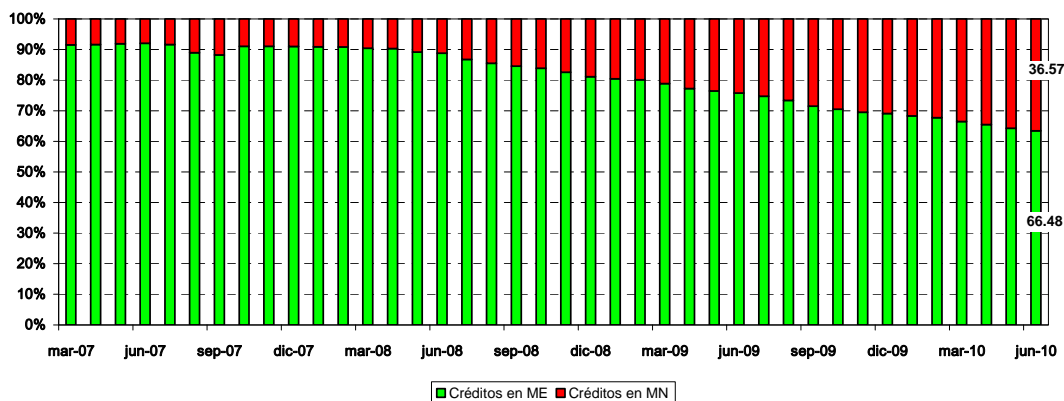
Fuente: Dpto. de Estadísticas - ASBANC.

Elaboración: Dpto. de Estudios Económicos - ASBANC.

De otro lado, el **Ratio de Dolarización** de los créditos vehiculares registró su trigésimo segundo mes consecutivo a la baja –su última subida fue en octubre del 2007-, lo cual demuestra una evidente preferencia de los usuarios por endeudarse en moneda local ante los mayores incentivos de la banca para un adecuado calce entre los ingresos y obligaciones crediticias de las personas. Al término de junio 2010, el referido índice alcanzó el 63.43% del total del financiamiento vehicular, ubicándose 0.85 y 12.37 puntos porcentuales por debajo de lo anotado en mayo 2010 y junio 2009, respectivamente.

### DOLARIZACION DE CREDITOS VEHICULARES: Mar 07 - Jun 10

(en porcentajes)



Fuente: Dpto. de Estadísticas - ASBANC.

Elaboración: Dpto. de Estudios Económicos - ASBANC.

Para mayor información, comunicarse al teléfono 612-3322 o a los correos:

[estudioeconomicos@asbanc.com.pe](mailto:estudioeconomicos@asbanc.com.pe) o [estadisticas@asbanc.com.pe](mailto:estadisticas@asbanc.com.pe)

Esta es una publicación de la Asociación de Bancos del Perú- ASBANC. De hacer referencia a esta información, agradeceremos se sirva consignar como fuente ASBANC.