

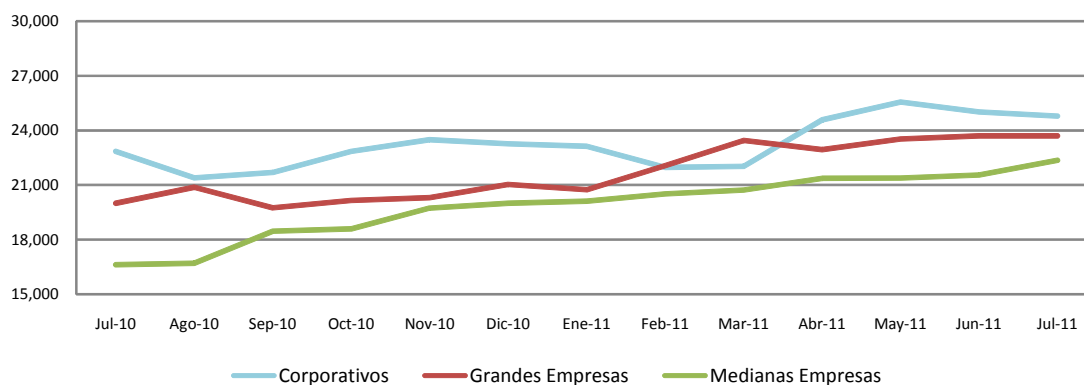
CREDITOS A CORPORATIVOS, GRANDES Y MEDIANAS EMPRESAS ALCANZAN LOS S/. 70,851 MILLONES

Jueves, 18 de agosto 2011

Al cierre de julio 2011, los créditos denominados No Minoristas, dirigidos a corporativos, grandes y medianas empresas, totalizaron S/. 70,851 millones, registrando un incremento de S/. 585 millones (0.83%) frente al mes anterior, y de S/. 11,373 millones (19.12%) en relación a julio del año pasado.

De acuerdo al tipo de crédito, al sétimo mes del presente año, los préstamos otorgados a las firmas **corporativas** sumaron S/. 24,788 millones, anotando un descenso de S/. 220 millones (-0.88%) respecto a junio 2011, y aumentaron en S/. 1,941 millones (8.50%) en comparación con julio 2010. En tanto, el financiamiento a las **grandes empresas** alcanzó los S/. 23,703 millones en igual mes de análisis, reduciéndose en S/. 2 millones (-0.01%) en relación a junio 2011 y subiendo en S/. 3,698 millones (18.48%) frente a julio 2010. Finalmente, los créditos a las **medianas empresas** ascendieron a S/. 22,360 millones, expandiéndose en S/. 808 millones (3.75%) a nivel mensual y S/. 5,734 millones (34.49%) en los últimos doce meses.

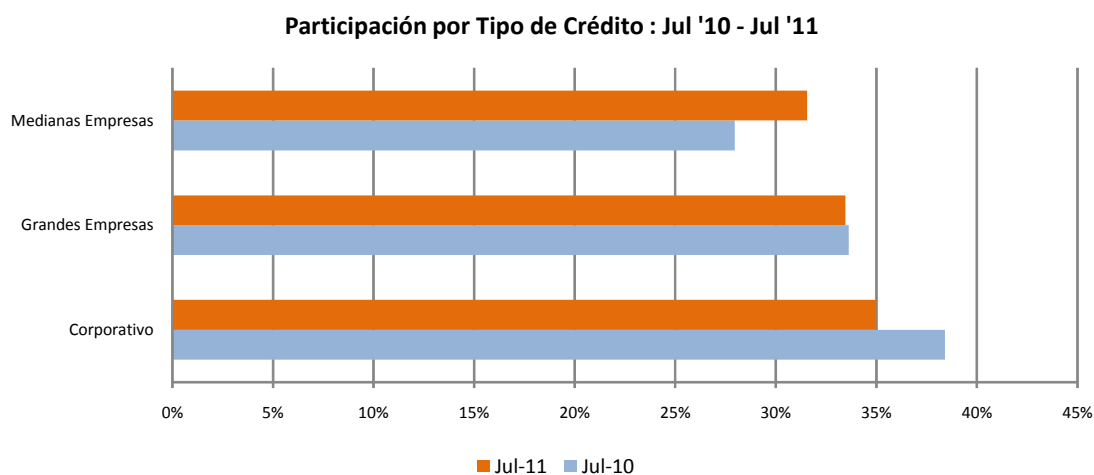
Monto de Créditos a Corporativos, Grandes y Medianas Empresas: Jul '10 - Jul '11 (en S/. mills.)



Fuente: ASBANC

De otro lado, del portafolio total de préstamos No Minoristas reportados a julio último, las colocaciones dirigidas a corporativos fueron las que tuvieron una mayor **participación** (34.99%), y la misma se redujo desde la cifra observada en julio 2010 (38.41%). En cuanto a la participación de los créditos a las grandes empresas, ésta bajó de 33.63% a 33.45% entre julio

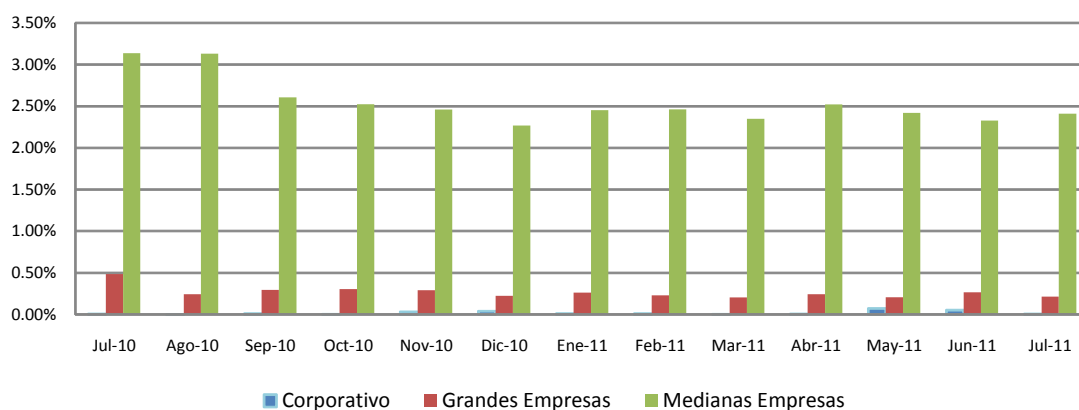
2010 – julio 2011; mientras que en el caso del financiamiento a las medianas empresas avanzó de 27.95% a 31.56% en igual periodo de análisis.



Fuente: ASBANC

A julio 2011, el índice de **morosidad** de los créditos a las medianas empresas registró un aumento mensual de 0.08 puntos porcentuales y llegó a 2.41%. En cambio, dicho indicador tuvo un comportamiento distinto para los préstamos a las firmas corporativas y grandes empresas, las cuales se redujeron en 0.04 puntos porcentuales a 0.01% y en 0.05 puntos porcentuales a 0.22%, respectivamente.

Morosidad de Créditos a Corporativos, Grandes y Medianas Empresas: Jul '10 - Jul '11



Fuente: ASBANC

Esta es una publicación de la Asociación de Bancos del Perú- ASBANC. De hacer referencia a esta información, agradeceremos se sirva consignar como fuente ASBANC.