

CREDITOS A EMPRESAS MANTIENE AVANCE EN SOLES Y DOLARES

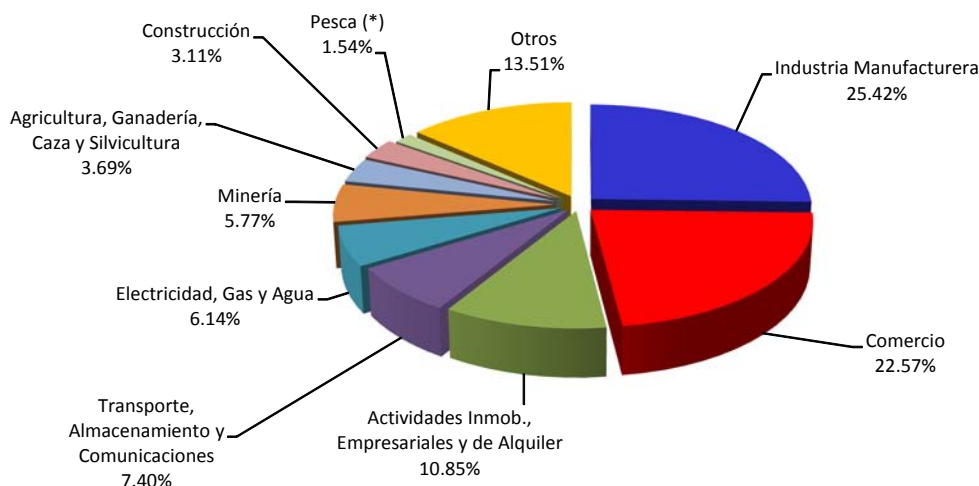
CAMPAÑA NAVIDEÑA IMPULSARA FINANCIAMIENTO AL COMERCIO

Lunes, 28 de noviembre de 2011

El financiamiento bancario en **moneda nacional** entregado a las empresas del país totalizó S/. 31,957 millones en octubre del presente año, ubicándose S/. 637 millones (2.04%) por encima de la cifra alcanzada en septiembre pasado y mayor en S/. 4,404 millones (15.98%) en relación a octubre de 2010. De otro lado, los préstamos en **moneda extranjera** reportaron US\$ 19,028 millones, monto superior en US\$ 100 millones (0.53%) y en US\$ 2,929 millones (18.19%) en comparación con septiembre 2011 y octubre 2010, en cada caso.

De acuerdo a la actividad económica, a octubre 2011, los créditos a la industria manufacturera representaron el 25.42% del financiamiento a empresas; en tanto, la participación del comercio en el total fue de 22.57%; de las actividades inmobiliarias, empresariales y de alquiler fue de 10.85%; del transporte, almacenamiento y comunicaciones llegó a 7.40%; y electricidad, gas y agua fue de 6.14%; entre otros.

PARTICIPACION EN CREDITOS DIRECTOS POR SECTOR ECONOMICO
(Oct 11)

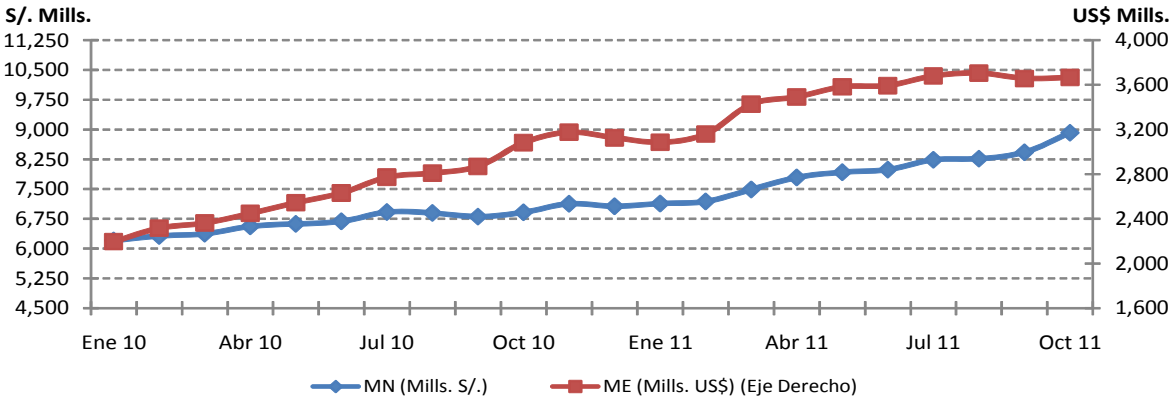


(*): sólo se refiere a pesca extractiva.
Fuente: ASBANC

Al cierre del octubre de 2011, las colocaciones dirigidas al Sector **Comercio** en nuevos soles llegaron a S/. 8,917 millones, anotando un incremento mensual de S/. 491 millones (5.82%) y una expansión anual de S/. 2,002 millones (28.96%). En tanto, los créditos a dicho sector en moneda extranjera ascendieron a US\$ 3,665 millones, monto mayor en US\$ 8 millones (0.22%) respecto a septiembre 2011 y en US\$ 584 millones (18.93%) frente a octubre 2010.

El destacado dinamismo comercial del país –que se refleja en una tasa acumulada de crecimiento económico del sector de 9.23% entre enero y setiembre, según cifras del INEI-, aunado a las buenas perspectivas para su desempeño en los últimos meses del año por la campaña navideña, hace prever que los créditos al comercio mantendrán su ritmo de avance en los próximos meses.

CREDITOS DIRECTOS - COMERCIO
(Ene 10 - Oct 11)



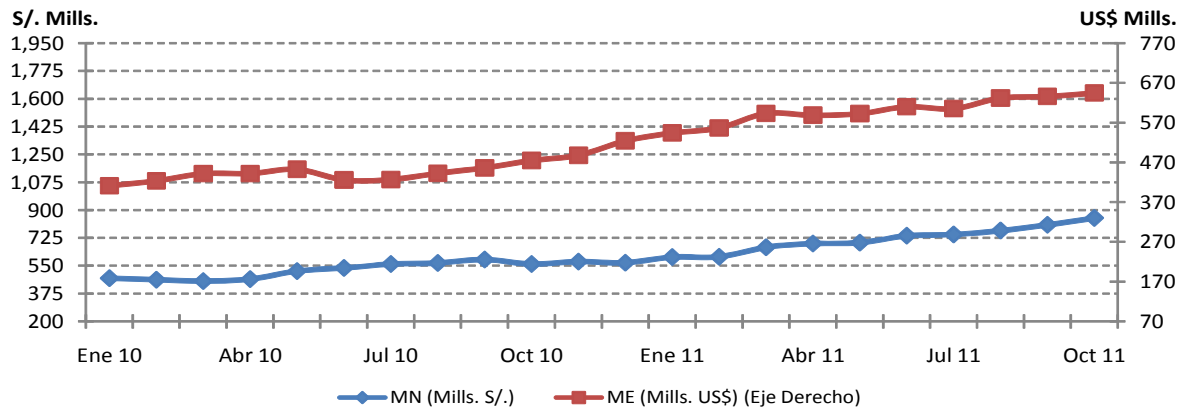
Fuente: ASBANC

Los préstamos de entidades bancarias privadas al sector **Construcción** en moneda nacional ascendieron a S/. 850 millones a octubre 2011, lo que significó un aumento de S/. 43 millones (5.27%) en comparación con el mes anterior, y S/. 289 millones (51.43%) por encima de lo reportado en octubre 2010. A su vez, el financiamiento a dicha actividad en moneda extranjera también se expandió, sumando US\$ 645 millones, cifra que representó un crecimiento de US\$ 8 millones (1.32%) y US\$ 170 millones (35.70%) en relación con septiembre 2011 y octubre 2010, respectivamente.

Dado el mayor ritmo de obras de construcción de parte de empresas mineras, así como la mayor inversión del Estado en infraestructura y del sector privado en construcción de viviendas, se prevé un adecuado desempeño para este sector en los próximos meses, el cual iría de la mano del crédito bancario.

CREDITOS DIRECTOS - CONSTRUCCION

(Ene 10 - Oct 11)



Fuente: ASBANC

Para mayor información, visite la página nuestra página web: www.asbanc.com.pe

Esta es una publicación de la Asociación de Bancos del Perú - ASBANC. De hacer referencia a esta información, agradeceremos se sirva consignar como fuente ASBANC.