

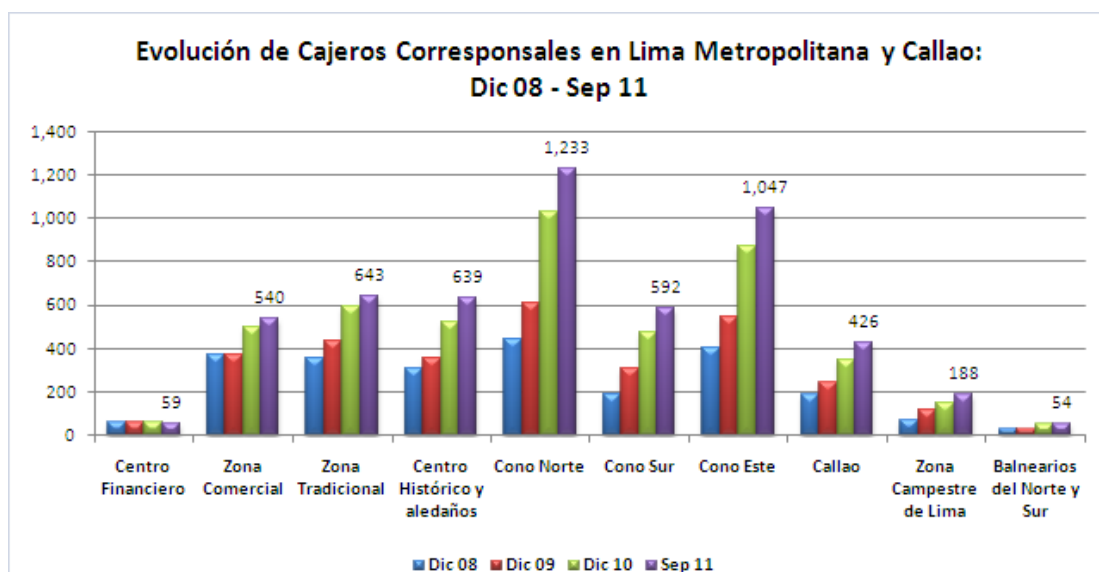
CAJEROS CORRESPONSALES AUMENTAN PRESENCIA EN CONOS DE LIMA METROPOLITANA

Viernes, 04 de Noviembre de 2011

El **Número de Cajeros Corresponsales** de las entidades bancarias privadas ascendió a 9,746 a septiembre del 2011 a nivel nacional, cifra mayor en 1,203 (14.08%) en comparación con diciembre del año pasado.

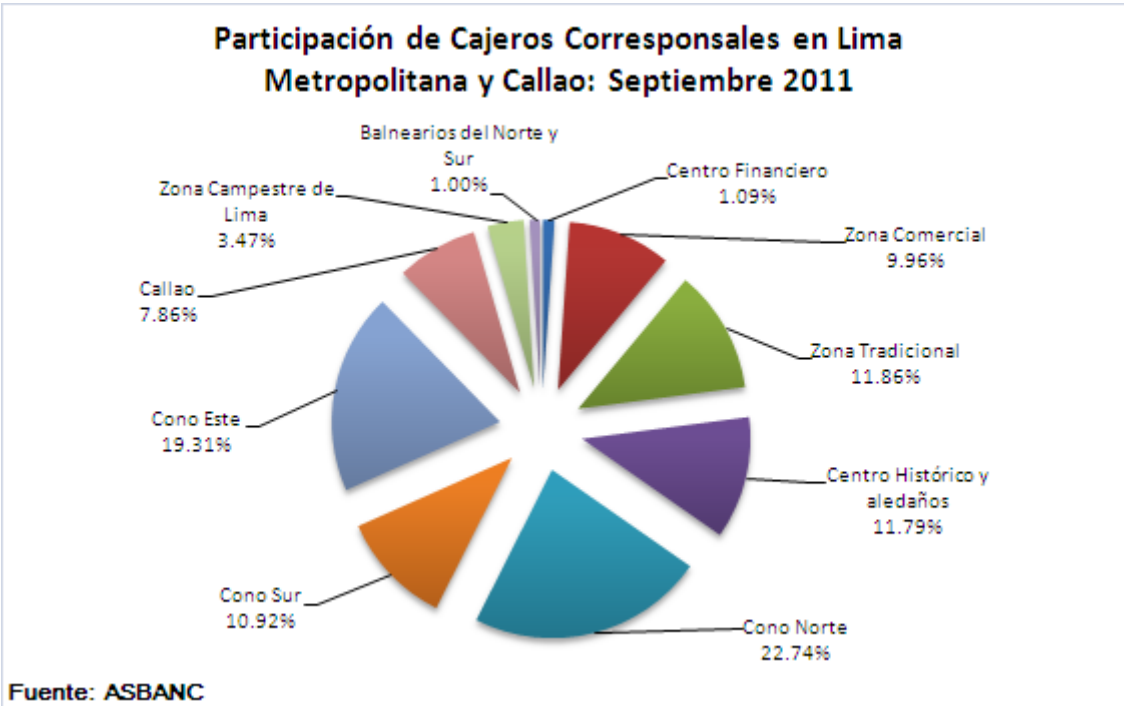
La zona de Lima Metropolitana y el Callao se erige como la que cuenta con más cajeros corresponsales en el país, acumulando 5,421 al noveno mes del 2011, anotando una expansión de 795 (17.19%) en lo que va del año.

En cuanto a la evolución de los mencionados puntos de atención en Lima Metropolitana y el Callao, se puede apreciar un crecimiento importante en los distritos periféricos de la ciudad, como son los ubicados en el Cono Norte (Carabayllo, Puente Piedra, San Martín de Porres, Los Olivos, Comas, Independencia), en donde el aumento en lo que va del 2011 fue de 19.48%; mientras que en el Cono Este (Santa Anita, Ate-Vitarte, La Molina, San Juan de Lurigancho) llegó a 19.66%. Además, en los distritos del Cono Sur (San Juan de Miraflores, Villa María del Triunfo, Villa El Salvador, Lurín) el incrementó alcanzó el 23.59%, en la Zona Campestre de Lima (Lurigancho, Chaclacayo, Cieneguilla, Pachacámac) fue de 22.08% y en el Callao (Callao, Ventanilla, La Punta, Carmen de la Legua, Bellavista, La Perla) avanzó 22.41%, entre otros.



Fuente: ASBANC

De otro lado, en el referido mes de análisis, se observa una mayor presencia de estos canales de atención en los distritos situados en el Cono Norte (Carabaylo, Puente Piedra, San Martín de Porres, Los Olivos, Comas, Independencia) y el Cono Este (Santa Anita, Ate-Vitarte, La Molina, San Juan de Lurigancho), con una participación del 22.74% y 19.31%, respectivamente, del total de cajeros corresponsales de Lima Metropolitana y el Callao. Les siguen la Zona Tradicional (Pueblo Libre, Jesús María, Magdalena, Lince, San Luis, Surquillo, Barranco, Chorrillos) con 11.86%, el Centro Histórico y aledaños (Lima-Cercado, Rímac, El Agustino, Breña, La Victoria) con 11.79%, el Cono Sur (San Juan de Miraflores, Villa María del Triunfo, Villa El Salvador, Lurín) con 10.92% y la Zona Comercial (Miraflores, San Borja, San Miguel, Surco) con 9.96%, entre otros.



En ese sentido, se aprecia que el incremento de los Cajeros Corresponsales se muestra mucho más marcado en los distritos ubicados en los conos de la ciudad, los cuales vienen experimentando intensa actividad económica, en línea con el dinamismo productivo que vive el Perú. Así, la banca privada busca facilitar el acceso a los servicios financieros, desplegando una importante red de estos puntos de atención, y apuntando a consolidar el crecimiento de las familias con menores recursos que habitan en las zonas más populares de Lima Metropolitana y Callao.

Para mayor información, consulte la página web de ASBANC: www.asbanc.com.pe

Esta es una publicación de la Asociación de Bancos del Perú - ASBANC. De hacer referencia a esta información, agradeceremos se sirva consignar como fuente ASBANC.